



Guía para la utilización de la Plataforma de Formación

www.tsformacion.org

formacion@trabajosocialmalaga.org

952227160

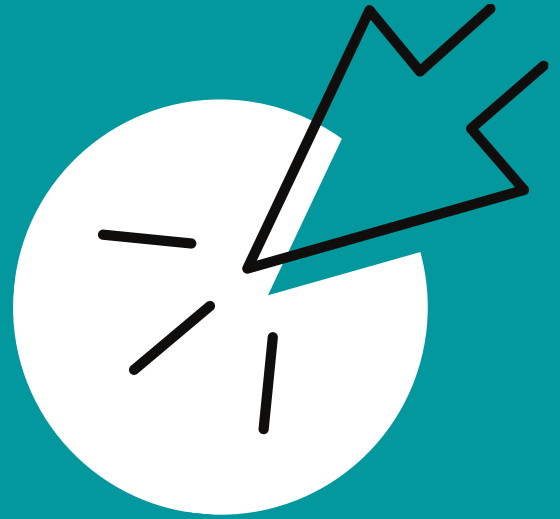
www.tsformacion.org

GUÍA PARA LA UTILIZACIÓN DE LA PLATAFORMA

La presente guía tiene como objetivo ser un instrumento para ayudarte en la utilización de la plataforma de formación del Colegio Profesional de Trabajo Social de Málaga (www.tsformacion.org), donde podrás acceder una vez recibido el email con tus claves correspondientes.

Recuerda que para un correcto acceso es importante introducir el nombre de usuario y claves respetando las mayúsculas y minúsculas.

Esperamos que las dudas que te puedan surgir respecto a su utilización te sean resueltas en las siguientes páginas, recordándote que también te podrás dirigir para que se te aclare cualquier consulta vía correo electrónico a la dirección: formacion@trabajosocialmalaga.org o bien a través del teléfono 952 227 160 (Área de Formación – Ana y Rocío).



Portal de Formación



Colegio Profesional de Trabajo Social de Málaga

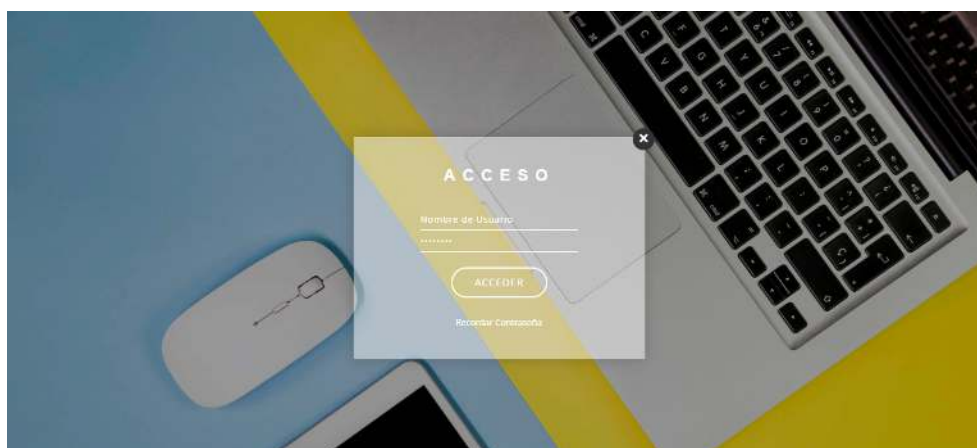
VALIDACIÓN Y ACCESO

Para acceder a la plataforma de formación a distancia, debes conectarte a internet y escribir en tu navegador la siguiente dirección web:

www.tsformacion.org



A continuación, valide su acceso personal en la pestaña "Acceder" que encontrarás en la parte derecha de la cabecera de la web. Introduce tu "Nombre de usuario" y "Contraseña" en los campos de textos respectivos. Finalmente, pulse el botón "Acceder".



SELECCIÓN DE CURSOS

Tras validarte en el campus, aparecerá la siguiente pantalla, donde tendrás acceso a el/los curso/s en el que estás matriculada/o. Selecciona la acción formativa correspondiente y accederás de forma inmediata.



ASISTENCIA A CLASES ONLINE

Una vez seleccionado el curso, aparecerá una pantalla similar a la siguiente imagen.



Como puedes observar, dentro del curso aparecen una serie de herramientas de comunicación como son: los foros, tablón de anuncios... También encontrarás una guía de acceso a la plataforma, la guía informativa y calendario de dicho curso.

Además, tendrás acceso al correo del personal docente para poder exponer dudas y preguntas.

Más adelante, se desarrollan los diferentes módulos con los documentación para estudiar y sus respectivas actividades y/o cuestionarios.

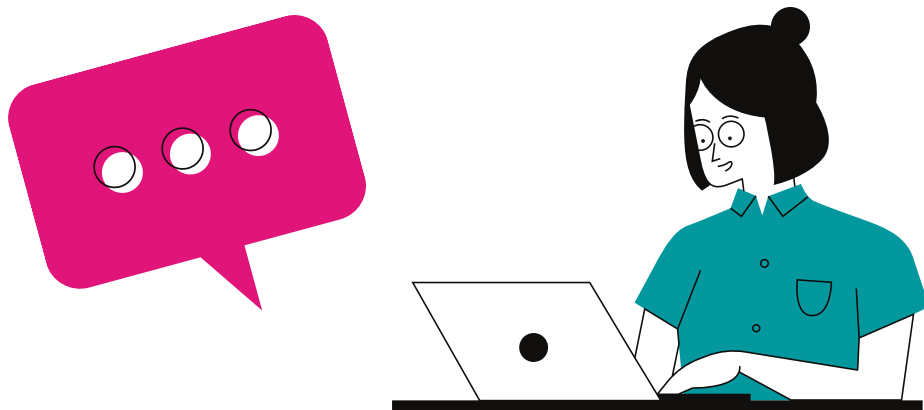
HERRAMIENTAS DE COMUNICACIÓN

A continuación describimos las más comunes y utilizadas:

FOROS: Es un recurso atemporal y da la posibilidad de comunicarse entre los/las participantes y docentes sin tener que estar conectados a la vez, además de poderse utilizar para diferentes fines: presentarse, dudas, debates. Para utilizarlo solo hay que pinchar en el foro elegido.

- Para leer los mensajes sólo tienes que pinchar encima de los títulos de los mensajes.
- Para escribir un nuevo tema, pinchas en "añadir un nuevo tema de debate" y escribimos el asunto y el mensaje. Después pinchar en "Enviar al foro".
- Para responder, abrimos el mensaje que queremos contestar y marcamos la opción de "responder", vuelve a abrirse la ventana de texto en la que podrás escribir lo que desees.

TABLÓN DE ANUNCIOS: En este apartado se incluirá cualquier tipo de novedad o anuncio por parte de la o el docente.



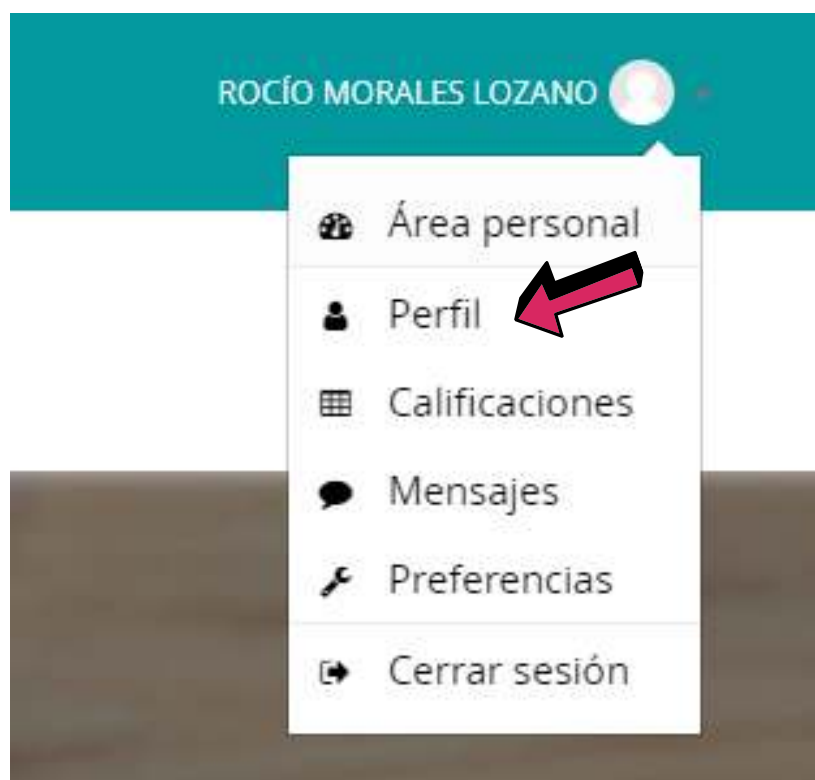
EDICIÓN DEL PERFIL DEL ALUMNADO

Introduce la imagen de tu perfil para así personalizar tu información personal.

Podrás subir imágenes en formato .gif .jpe .jpeg .jpg .png, teniendo en cuenta que el peso de la misma no sea muy elevado (para no ralentizar la navegación en la web). Todas las imágenes subidas serán cortadas automáticamente a una forma cuadrada.

Pasos para subir o cambiar la imagen:

- En cualquier pantalla que nos encontremos de la plataforma, siempre en la parte superior derecha veremos un enlace a nuestro nombre personal.
- Hacemos clic sobre el mismo y pinchamos en el apartado "Perfil".
- Una vez dentro, en el apartado "Detalles de usuario", pinchamos en "Editar perfil". No modificar ningún dato.
- En el epígrafe "Imagen del usuario", subir el archivo.
- Por último, "Actualizar información personal" al final de la página.



Navegación

- ▼ Área personal
 - 🏠 Inicio del sitio
 - > Páginas del sitio
- ▼ Mis cursos
 - > Intervención en duelo desde el Trabajo Social desde...

Detalles de usuario

Editar perfil

Dirección de correo
rocio_morales_lozano@hotmail.com

País
España

Miscelánea

Entradas del blog
Mensajes en foros
Foros de discusión

Privacidad y Políticas

Resumen de retención de datos

Informes

Sesiones del navegador
Resumen de Calificaciones

Imagen del usuario

Imagen actual

Ninguno

Imagen nueva

Tamaño máximo de archivo: 20MB, número máximo de archivos: 1



Tipos de archivo aceptados:

Image files to be optimised, such as badges .gif .jpe .jpeg .jpg .png

Descripción de la imagen

En caso de dudas o problemas técnicos, recuerde que puede contactar con el Colegio de Trabajo Social de Málaga a través del email formacion@trabajosocialmalaga.org o llamando al siguiente teléfono:

952 22 71 60 (Ext. 1 y 2)